

Handrefraktometer



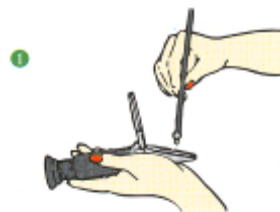
Einsatz eines Handrefraktometers

Die Handrefraktometer sind optische Präzisionsinstrumente zur Messung des Brix-Wertes in den Bereichen 0 - 10%, 0 - 18% und 0 - 32%. Die Geräte sind für sehr geringe Probemengen geeignet und durch die kleine und leichte Bauform universell einsetzbar.

Um Fehlmessungen zu vermeiden, sollte der Handrefraktometer vor jeder Konzentrationsbestimmung mit einem großen Tropfen Wasser auf „0“ eingestellt werden.

Justieren des Handrefraktometers

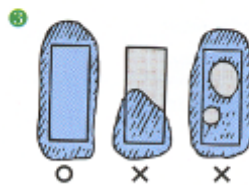
1. Klappen Sie das bewegliche Kunststoffteil des Handrefraktometers hoch.
2. Platzieren Sie auf der darunter liegenden Glasfläche einige Wassertropfen (hierzu sollten Sie dasselbe Wasser verwenden, das Sie sonst zum Mischen von Kühlschmierstoffen einsetzen).
3. Klappen Sie das bewegliche Kunststoffteil des Handrefraktometers wieder herunter.
4. In einer hellen Umgebung können Sie jetzt beim Betrachten durch das Okular eine blaue Linie sehen, und eine Ziffernskala von 0 – 18. Das Ende der blauen Linie sollte exakt auf dem Nullpunkt liegen. Ist das nicht der Fall, so können Sie durch Drehen der Justierschraube (befindet sich in der Nähe des Kunststoffteiles) den blauen Balken nach oben oder nach unten verschieben, bis Sie die Null-Stellung erreichen.



1 oder 2 Tropfen des Musters auf das Prisma geben.



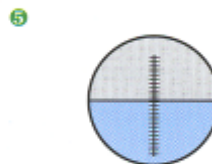
Tageslichtplatte behutsam schließen.



Das Muster muß über die gesamte Prismenoberfläche verteilt werden.



Durch die Schöffnung auf die Skala sehen.



Skala ablesen, wo sie durch die Grenzlinie unterbrochen wird.



Das Muster mit einem Papieraschentuch und Wasser vom Prisma entfernen.

PETER OGWONOWSKI GMBH

Philipp-Reis-Str. 18
61130 Nidderau

Telefon: +49 (0) 6187 - 9099810
Telefax: +49 (0) 6187 - 9099811

E-Mail: office@csc-mitte.de
Web: www.csc-mitte.de

